

# Cranchi Z 35

## Uus, kasutamata, garantii

Listed Price: 404,631€ inc. VAT

### Ražotājs

Cranchi

### Stāvoklis

New

### Ieņime

1.00 m

### Sertificētais personu skaits

12 Personas

### Dzinējs

Volvo Penta 2 x 270 DPI

### Dzinēja jauda

199 kW

### Degvielas tvertne

600 l

### Ražošanas gads

2025

### Garums x Platums

11.70 x 3.40 m

### Svars

7,250 kg

### Gulvietu skaits

5 Gultas

### Dzinēju skaits

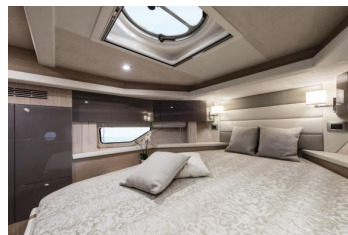
2

### Degvielas veids

Dīzelis



## Additional Photos



## Description / Comments

Tellimisel, küsi meilt saadavust. Pakume kõikide Cranchi mudelitega lähemat tutvumist (vahemik 26 kuni 78 jalga) ja proovisõitu tunnikese autosõidu kaugusel Veneetsiast, Marine test centeris - Italo Monzinos, kus CRANCHI-I on oma proovisõidukeskus, kus esil kõik CRANCHI mudelid. Meie esinduses kohapeal on võimalik tutvuda T36 ja T43 mudelitega.

Uus Z35 on Euroopa kogemusterikkaimalt paaditootjalt Cranchi matkapaat. Pärjatud Motorboat of The Year auhinnaga. Z 35 hind tehases alates 319 475.- eur + km väga korraliku põhivarustuse juures.

CRANCHI Z35 CROSSOVER eelisteks on meie, Eesti paadikasutaja vaatenurgast hinnates:

- esmalt õige suurus, paat on kompaktne ja mahub turvaliselt liiklema meie väiksemapoolseid sadamaid arvestades

- Kõrge tuuleklaas pakub suurepärase kaitset

- Kevlariga tugevdatud jäik kere on kauakestev

- kaks privaatsset kajutit

- suur ujumisplatvorm

- kokpit suletav vihmakattega (full canopy), mis loob lihtsa vaevaga nii katuse kui ka küljeosad

- Kokpitis on väliköök grilliga

- all salongis ruumikas kööginurk koos pliidi, kraanikausi, tööpindade ja külmikuga.

- Ilusa ilma jaoks on võõritekil suur päikesevõtupadi

Kogu paat on väga stiilse välis- ja sisekujundusega ning värvitoone valides saab paadist kujundada isikupärase. Paat võib olla kas täitsa valge (Panama) või siis DuPont tehnoloogial värvitud metalikvärviga teki ja külgedega.

Kasutusel on rida juhiabisid nagu Joystick manööverdusabi, digitaalne ankur, võõripõtkur, autopiloot koostöös Volvo Penta mootoritega ja Humphree autotrimmid. Üldjoontes võib öelda, et matkakiirustel 26-28 sõlme on kütusekulu suurusjärg 2,6 L meremiilile ja tippkiirus on 33-35 sõlme.

Siinkohal lisan mõned lingid, kus paadist tunnetust saada:

Proovisõidulugu:

<https://youtu.be/8oTuxzHyhS4>

Link mudeli kodulehele, kus on allalaetav ka põhjalik broshüür ja 360 vaated:

<https://www.cranchi.com/en/yachts/z35>

## Pärdevējs

### Premium Boats OÜ

5077992

[info@premiumboats.ee](mailto:info@premiumboats.ee)

Purje 8, TOP kompleks Pirital., Tallinn 11911

